

## V.W 하중계



### ■ 제품개요(적용범위)

- \* 옹벽, 흙막이, 사면, 보강부 등 지지 시스템의 안정성 확인
- \* 기타구조물의 하중 거동형태 파악
- \* Earth Anchor에 작용하는 반력 계측 및 Strut에 작용하는 축력 계측

### ■ 제품사양

모델명	KT-2100 KT-2101 KT-2102	내장온도센서	NTC thermistor (3KD)
적용센서	Vibrating Wire Type	온도센서 동작범위	-30℃~80℃
측정범위	kt-2100(100 ton-f) kt-2101(200 ton-f) kt-2102(300 ton-f)	열팽창계수	10.8*10 <sup>-6</sup> ℃
동작온도	-30℃~80℃	센서수량	3EA(120도간격)
정확도	±0.5%F.S	분해능	0.025%F.S
규격	∅ 75,∅100,∅150 특수형	신호케이블	∅ 10mm.6Core cable

## ■ 제품설명

진동현식 하중계는 열처리된 합금 강재를 정밀 가공한 원통형 CELL에

진동현식 스트레인 게이지를 균등 3분할 하여 조립되었습니다.

CELL에 하중이 전달되면 조립된 진동현식 스트레인게이지의 인장력이

생성되어 변화하는 원리를 이용하였습니다.

진동현식 하중계가 하중을 전달받게 되면 내장된 마그네틱 코일에 의하여

자화 되면서 진동현은 공진주파수를 발생합니다 .

이 주파수는 출력장치로 전송되어 필요로 하는 공학단위로 표현할수 있으며

전환계수에 의하여 쉽고 정확하게 하중을 계산할 수 있습니다.

이 또한 하중계는 오랫동안 안정적인 출력을 위하여 공증된 만능 재료시험기의 검증을

통해 교정성적서를 발행하고 있습니다.

이러한 과정을 통해 신뢰성 높은 하중계를 생산하고 있습니다.

당사 하중계는 정확한 데이터를 얻기위하여 상,하 가압판 (어스앙카/스트러트) 설치 관리하여야 하며

가압판은 힘이나 압축력 흡수를 방지하고 하중계 전체에 일정하게 하중이 작용하도록

하는 역할을 합니다.

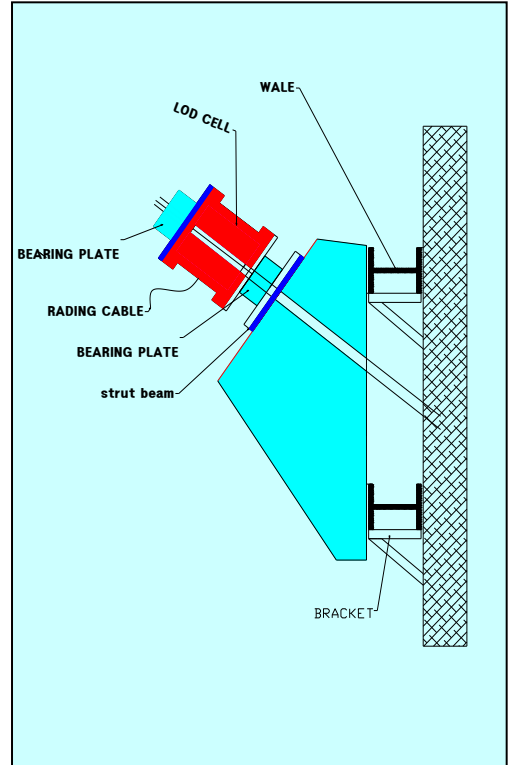
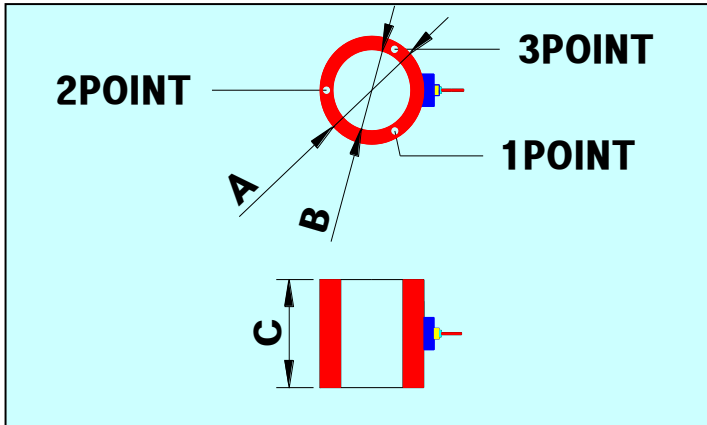
## ■ 특성 장점

- cell 가공 정밀도 0.05 미만으로 정밀 가공 하여 안정적인 계측가능
- 자동화계측에 매우 용이함
- 신뢰성 높은 어스앙카와 스트러트 가압판을 사용 정확한 데이터 획득
- 케이블 길이나 저항에 영향을 받지 않아 응답성이 매우 좋음
- 다양한 재하 하중에 대응할수 있는 특수형모델
- 설치장소에 구매받지 않은 안정적인 설치가능
- 신뢰할수 있는 각각의 정확한 교정시험 성적서

## ■ 주문시 확인사항

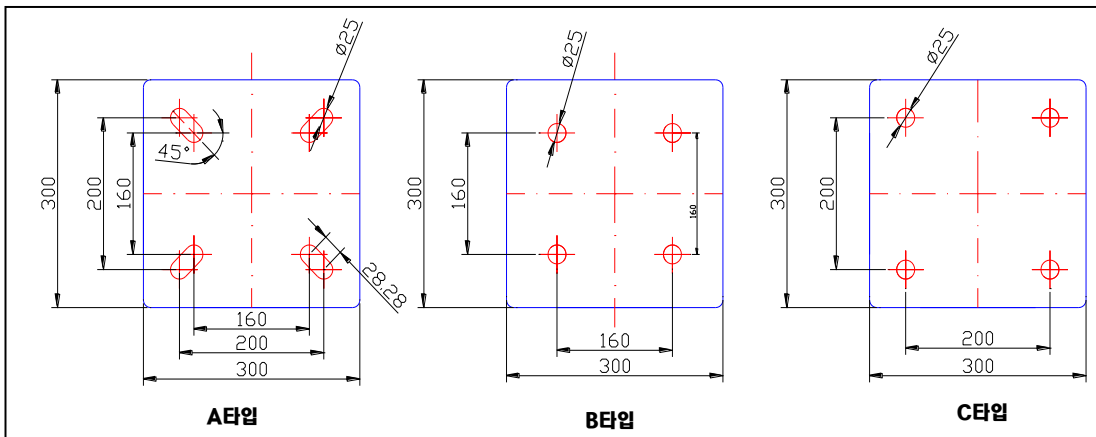
- 설계 예상하중
- 하중계 내경
- 신호 케이블 길이

■ 제품구조 및 특성



v.w하중계 모델 및 규격				
모델	A	B	C	Max ton-f
kt2100	ø118	ø75	100mm	100ton-f
kt2101	ø146	ø100(ø75)	100mm	200ton-f
kt2102	ø236	ø150	100mm	300ton-f

※기타 특수형도 주문 제작가능합니다.



스트러트 가압판 규격(9t,10t)

※기타 특수형도 주문 제작 가능합니다.