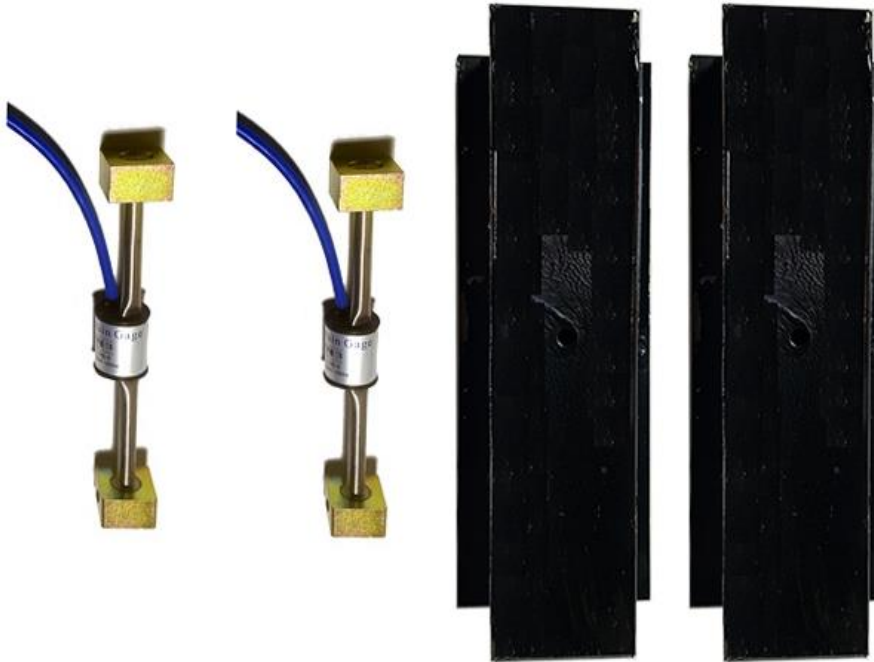


진동현식 용접형 변형률계



모델명	KT-2500
적용센서	V.W타입 진동현식 센서
분해능	0.5microstrain
정확도	±0.1%FSR
측정범위	3300microstrain
직선성 오차	±0.5%FSR
내장온도센서	NTC Thermistor 3kd-ATF(3KΩ)
선팽창 계수	11 x 10 ⁻⁶
표점거리	150mm
방수능력	300m H ₂ O
주요재질	스트레인레스 강재 고밀도 에폭시
동작온도	-.30~70°C
센서헤드 규격	SUS303(ø13*28L)
파이프 규격	SUS304(0.9T*ODø8*IDø6.2*133L)
마운틴블럭	SS41(10T*25*17L)

■ 제품개요(적용범위)

몸체는 구조적으로 밀폐처리한 스테인레스 강재 튜브와 양끝단에 용접부착하기 위한 Mounting block 으로 구성되어 있습니다.

몸체 튜브의 외부중심에는 마그네틱 코일이 abs케이스 내부에 내장되어 있고 플렌지의 양끝에 적당한 장력으로 부착된 진동wire가 튜브속에 내장되어 있습니다.

가로 방향의 변형량을 스트레인게이지가 감지하였을때 진동wire 가 마그네틱 코일에 의하여 자화되고 진동wire 는 공진주파수를 발생시킵니다.

이공진 주파수는 출력장치로 전송되어 공학단위로 표시되며 제공되는 전환계수에 의하여 쉽고 정확하게 응력이나 변형률로 계산할수있습니다.

본사의 용접형 변형률계는 응답성과 재현성이 극히 우수하고 경년 변화에 대한 영향이 거의 없어 영구적인 계측에 가장 적합합니다 .

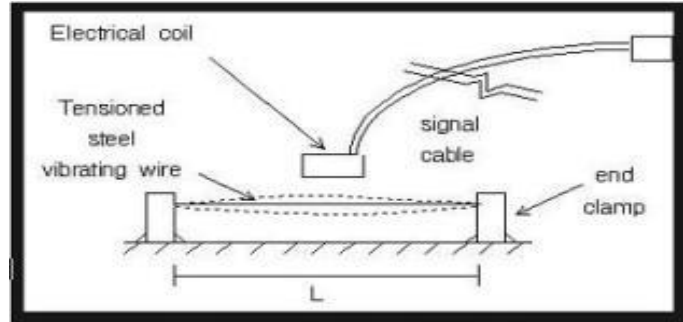
또한 온도 변화로 인한 게이지의 선팽창 계수를 보정하기 위하여 고정확도의 저항 온도 센서를 내장 하였습니다.

또한 케이블 길이나 저항 변화에 주파수 출력이 영향을 받지 않아 재현성과 응답성이 매우우수 하며 자동화 계측에 용이합니다.

GAGE FACTOR:4.062

■ 제품용도

- 교량또는 빌딩의 지보 강재의 변형률계측
- 굴착한 옹벽 지보용 strut 의 하중계측
- 파이프 라인의 집중 응력 면적 계측
- 터널라이닝과 지지물의 변형률계측



■ 제품구성및 설치

